

令和2年度 国立病院機構九州グループ
臨床研修合同説明会

日時：令和2年6月13日（土）

会場：九州医療センター

外来棟3階講堂

（福岡市中央区地行浜1-8-1）

国立病院機構について

国立病院機構は全国6グループ、141の病院から成り、病床数約54,000床、職員数約62,000人（医師数約6,000人）を擁する我が国最大の病院グループです。

平成16年4月に独立行政法人化された国立病院機構は、より高度で質の高い医療を実現していくための安定した経営基盤をもった組織でもあります。

また、我が国最大の病院グループとして、高度先進医療・救急医療・地域連携医療に努力しつつ、そのスケールメリットと141病院の横断的な協力体制を活かした大規模な治験を実施するなど、日本の医療界において大きな存在感を示しています。

国立病院機構で研修するメリット

1. 良質な医師を育てる研修（初期・後期）
国立病院機構に所属している医師なら誰でも参加出来ます。

NHO NEW WAVE

研修医・専修医のためのコミュニケーション情報誌 NHOニューウェーブ

発行 独立行政法人 国立病院機構 平成26年 発行
独立行政法人
国立病院機構
National Hospital Organization



巻頭特集 **良質な医師を育てる研修**
SPECIAL 受講料無料、宿泊交通費支給有り



国立病院機構で研修するメリット

2. NHOフェローシップ（後期）

国立病院機構141病院の豊富なネットワークを生かした国内留学制度です。

NHO NEW WAVE

発行 独立行政法人 国立病院機構 平成25年 夏号
独立行政法人
国立病院機構
National Hospital Organization

研修医・専修医のためのコミュニケーション情報誌 NHOニューウェーブ

巻頭特集

SPECIAL

NHOフェローシップ始動!

NHOフェローシップについて

機構内143病院へ自由に勉強しに行くことができる新たな仕組みです。応募方法などは、機構本部または所属病院の院長先生にお尋ねください。

甲府病院

四国こどもとおとなの医療センター

Special 特集：NHOフェローシップ始動!

機構病院のネットワークを活かして 各自のスキルアップを柔軟にサポート。

臨床研修合同説明会について

現在、九州内にある28の国立病院機構病院の内10病院が基幹型臨床研修病院に指定されており、各病院それぞれ特色あるプログラムを作成し、臨床研修医を受け入れています。

そこで、6年生におかれましてはマッチングを前にして臨床研修病院の選択・応募が円滑に行われるよう、また5年生までの学生におかれましては各病院をより知っていただく機会として、平成16年度より国立病院機構独自で説明会を開催しているものです。

【参加病院】

- ・小倉医療センター
- ・九州医療センター
- ・福岡東医療センター
- ・佐賀病院
- ・嬉野医療センター
- ・長崎医療センター
- ・熊本医療センター
- ・別府医療センター
- ・関門医療センター（特別参加）

基幹型臨床研修病院の紹介 (11病院)



小倉医療センター
(福岡県北九州市・400床)



九州医療センター
(福岡県福岡市・702床)



福岡東医療センター
(福岡県古賀市・549床)



佐賀病院
(佐賀県佐賀市・292床)



嬉野医療センター
(佐賀県嬉野市・399床)



長崎医療センター
(長崎県大村市・643床)



熊本医療センター
(熊本県熊本市・550床)



大分医療センター
(大分県大分市・300床)



別府医療センター
(大分県別府市・500床)



鹿児島医療センター
(鹿児島県鹿児島市・410床)



関門医療センター
(山口県下関市・400床)

臨床研修合同説明会スケジュール

日時：令和2年6月13日（土）

会場：九州医療センター外来棟3階講堂
（福岡市中央区地行浜1-8-1）

12：00 受付 開始

13：00 開会
各病院プレゼンテーション 開始

14：15 プレゼンテーション 終了

14：30 個別説明会 開始
（各病院毎にブースを設置して説明・相談）

16：00 最終ブース説明

16：30 個別説明会 終了予定

参加申し込み方法

参加を希望される方は、以下の要領でメールにて事前にお申し込みをお願いします。

件名：『臨床研修合同説明会参加希望』

本文：① 氏 名

② 性 別

③ 大学名

④ 学 年

登録用メールアドレスはこちら

→ [【716-kyushuiryou@mail.hosp.go.jp】](mailto:716-kyushuiryou@mail.hosp.go.jp)

※送信された個人情報につきましては、当機構の本年度臨床研修合同説明会関係事務以外の目的では使用いたしません

会場案内図

日時：令和2年6月13日（土）

会場：九州医療センター外来棟3階講堂

（福岡市中央区地行浜1-8-1）



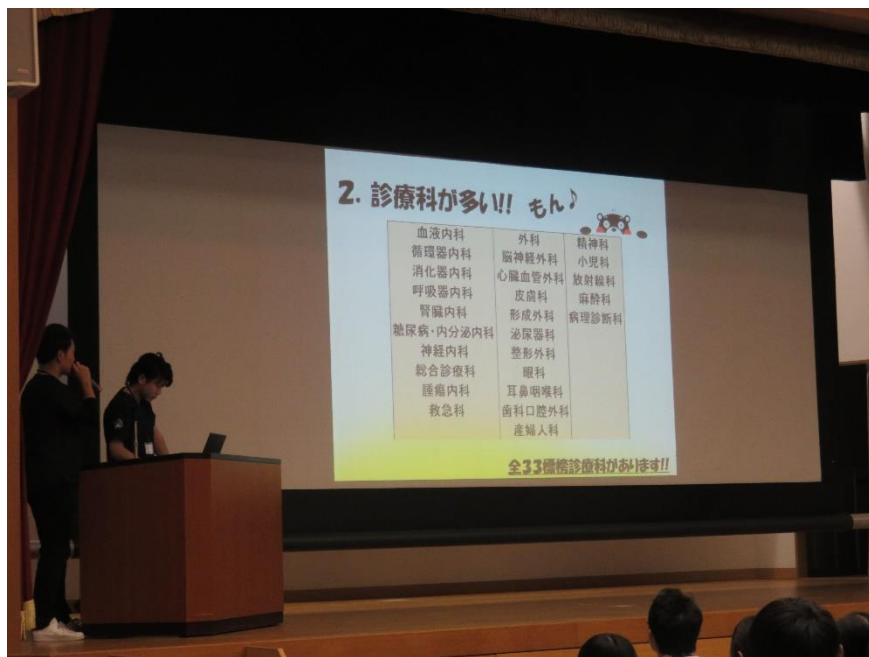
【公共交通機関】

- 博多駅より
西鉄バス306系統
（国立医療センター下車）
福岡市営地下鉄唐人町駅下車
（徒歩15分）
- 天神より
西鉄バスW系統
（国立医療センター下車）
福岡市営地下鉄唐人町駅下車
（徒歩15分）

※自家用車で来場される方は
九州医療センター外来駐車場
をご利用下さい
（受付で駐車券を提出いただ
ければ無料になります）

前年度の会場風景

【13:00~】全体プレゼンテーション



- スライド、映像等を使用して、参加病院の特色（診療科、研修プログラム、行事等）をわかりやすく説明します。

前年度の会場風景

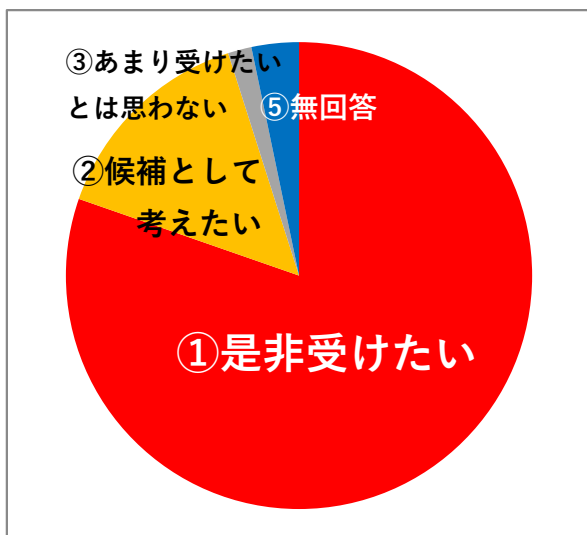
【14：30～】 個別説明会



- 各病院ブースを設けて、先輩研修医・指導医から臨床研修の細かい説明や病院の雰囲気を知ることができます。また、皆様からの相談もお伺いします。

前年度参加者の声（アンケート結果）

Q. 『臨床研修合同説明会』に参加して、国立病院機構の病院で研修を受けたいと思われましたか？



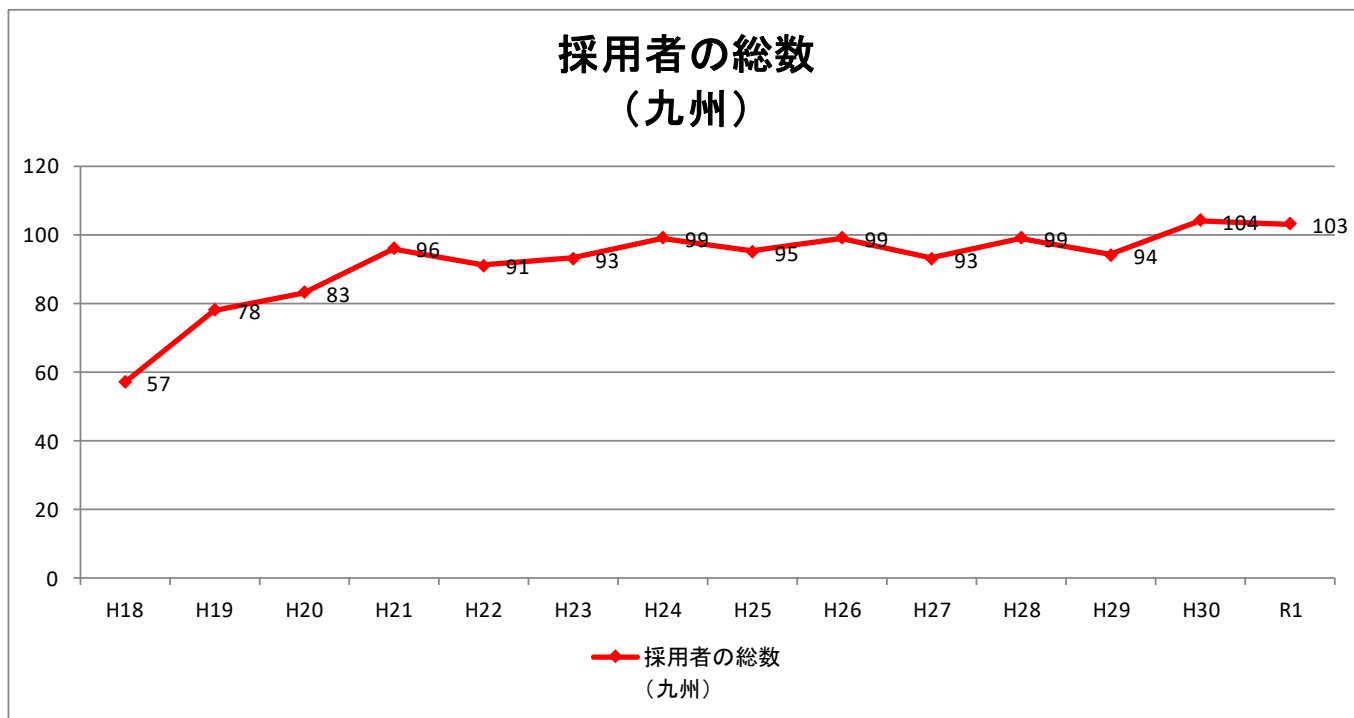
①是非受けたい	49
②候補として考えたい	9
③あまり受けたいとは思わない	1
④受けたくない	0
⑤無回答	2

（参加者数76 有効回答数61）

Q. 『臨床研修合同説明会』に参加しての感想

- 様々な病院の話を一堂に聞けて参考になった
- 病院見学だけではわからないことも聞けてよかった
- 候補になかった病院も見学に行ってみようと思えました
- 先輩研修医の先生方が丁寧に説明して下さい、初期研修への意欲が高まりました
- 他のフェアよりも詳しく聞けて良かった
- 自分が考えていなかった病院の説明も聞くことができ、新たに興味の湧いた病院もあり、有意義だった etc…

臨床研修医の採用数

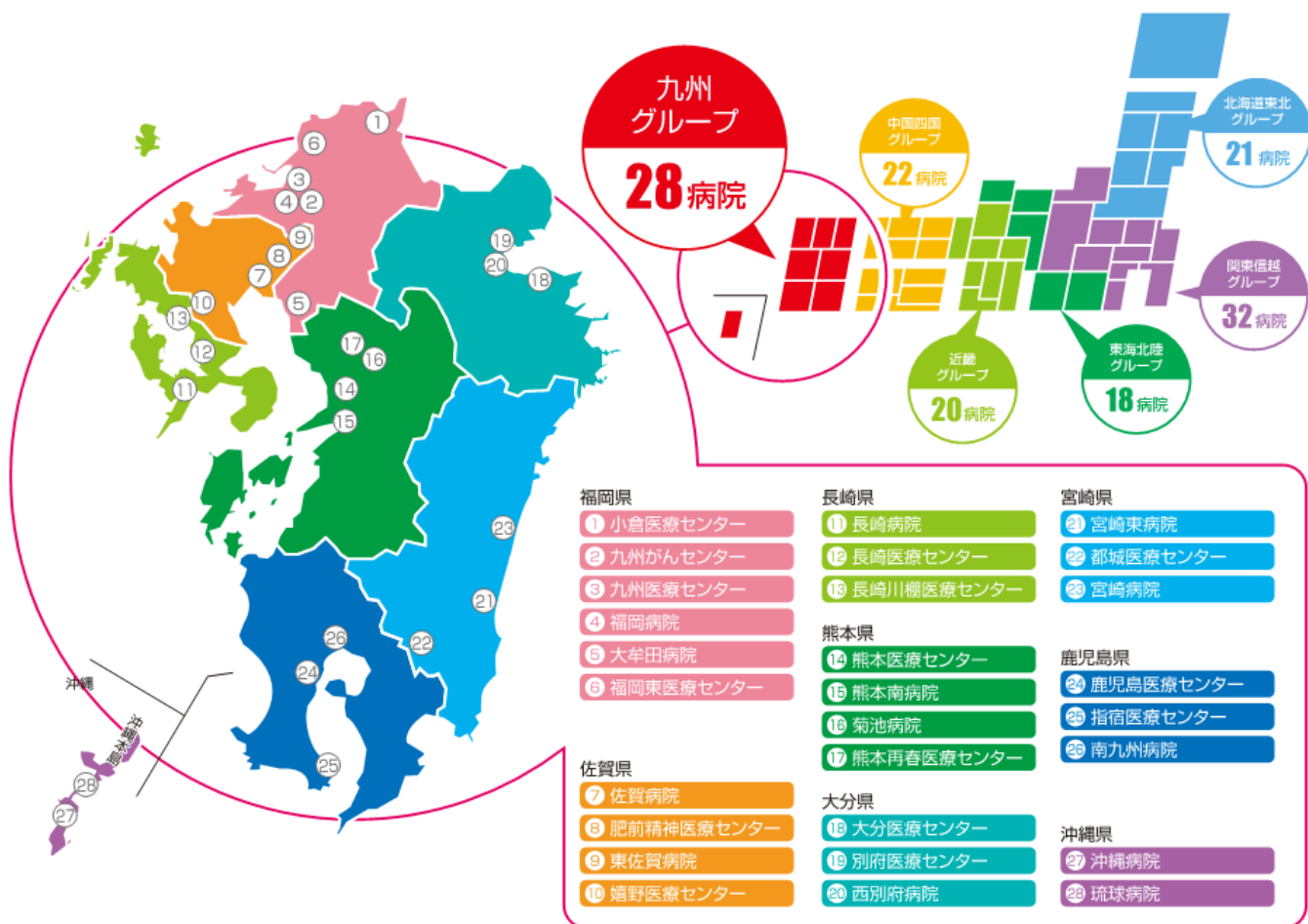


	H18	H19	H20	H21	H22	H23	H24	H25	H26	H27	H28	H29	H30	R1
採用者の総数 (九州)	57	78	83	96	91	93	99	95	99	93	99	94	104	103

(人)

国立病院機構のネットワーク

国立病院機構は、全国最大の病院グループ！
北は北海道、南は沖縄まで、
6グループ141病院の組織体制



【問い合わせ先】

独立行政法人国立病院機構
九州グループ医療担当 医療情報係
TEL：092-852-1734
FAX：092-852-1740
URL：<https://kyusyu.hosp.go.jp/>
メール：716-kyushuiryou@mail.hosp.go.jp